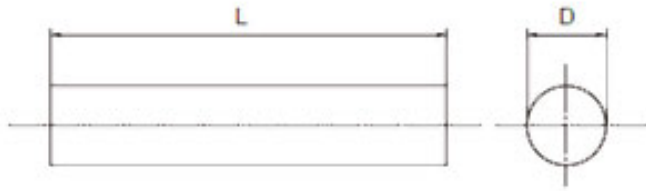




Cemented Carbide Solid Rods



Unit: mm

Type	D	L
CTC-KΦ2.3×330	2.3	330
CTC-KΦ3.3×330	3.3	330
CTC-KΦ4.3×330	4.3	330
CTC-KΦ5.3×330	5.3	330
CTC-KΦ6.3×330	6.3	330
CTC-KΦ7.3×330	7.3	330
CTC-KΦ8.3×330	8.3	330
CTC-KΦ9.3×330	9.3	330
CTC-KΦ10.3×330	10.3	330
CTC-KΦ11.3×330	11.3	330
CTC-KΦ12.3×330	12.3	330
CTC-KΦ13.3×330	13.3	330
CTC-KΦ14.3×330	14.3	330
CTC-KΦ15.3×330	15.3	330
CTC-KΦ16.3×330	16.3	330
CTC-KΦ17.3×330	17.3	330
CTC-KΦ18.3×330	18.3	330
CTC-KΦ19.3×330	19.3	330
CTC-KΦ20.3×330	20.3	330
CTC-KΦ21.3×330	21.3	330
CTC-KΦ22.3×330	22.3	330
CTC-KΦ23.3×330	23.3	330
CTC-KΦ24.3×330	24.3	330
CTC-KΦ25.3×330	25.3	330
CTC-KΦ26.3×330	26.3	330
CTC-KΦ27.3×330	27.3	330
CTC-KΦ28.3×330	28.3	330
CTC-KΦ29.3×330	29.3	330



中钨在线(厦门)科技有限公司 CHINATUNGSTEN ONLINE (XIAMEN) MANU. & SALES CORP.
厦门市软件园二期望海路 25 号 3楼 www.chinatungsten.com sales@chinatungsten.com
传真: 0592 512 9797 电话: 0592 512 9696/512 9595/ 13806045308

Continued

Unit: mm

Type	D	L
CTC-KΦ30.3×330	30.3	330
CTC-KΦ31.3×330	31.3	330
CTC-KΦ32.3×330	32.3	330
CTC-KΦ33.3×330	33.3	330
CTC-KΦ34.3×330	34.3	330
CTC-KΦ35.3×330	35.3	330

Tolerance: D: 0~+0.6; L: 0~+4